



# Örtlicher Personalrat GHWRGS am Staatlichen Schulamt Tübingen



**DIENSTBESPRECHUNG „NEUE LEHRKRÄFTE“  
KIRSCHENFELDSCHULE NEHREN 20.11.2024**

**Informationen Ihrer Personalvertretung**

# GRUNDLAGE DER ARBEIT DES PERSONALRATS

## **§2 LPVG**

„Dienststelle und Personalvertretung arbeiten partnerschaftlich vertrauensvoll ... zum Wohle der Beschäftigten und zur Erfüllung der in der Dienststelle obliegenden Aufgaben zusammen“

## **Wir als Personalrat ...**

...arbeiten zum Wohle der Beschäftigten auf Grundlage der geltenden Gesetze und Vereinbarungen mit der Dienststelle zusammen!

... beraten und begleiten Sie!



**Dabei bildet die Pflicht zur Verschwiegenheit und Vertraulichkeit für uns stets die Grundvoraussetzung einer guter Beratung!**

# DAS GREMIUM DES ÖRTLICHEN PERSONALRATES



## Örtlicher Personalrat GHWRGS am Staatlichen Schulamt Tübingen

2024-2029

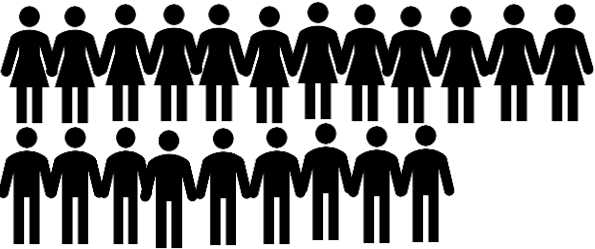
<p><b>Claus Manea</b></p>  <p><b>Vorsitzender</b> Lehrer, Minna-Specht-GMS RT 0176 55 74 69 78 claus.manea@ssa-tue.kv.bwl.de</p>	<p><b>Ulrike Pöhler-Rudeck</b></p>  <p><b>Stellv. Vorsitzende</b> Lehrerin, Roßbergschule GS RT 0157 33 76 23 19 ulrike.pöhler-rudeck@ssa-tue.kv.bwl.de</p>	<p><u>Unsere Beratungszeiten:</u></p> <p>Montag: 11.00-12.00 Dienstag: 10.00-11.00 Mittwoch: 14.30-15.30 Donnerstag: 15.00-16.00</p> <p><u>Kontakt ÖPR-Büro:</u></p> <p>07071 999 02 - 204 personalrat@ssa-tue.kv.bwl.de</p>	<p><b>Wir vertreten alle Beamt*innen und Arbeitnehmer*innen!</b></p> <p><b>Wir beraten und unterstützen!</b></p>	<p><b>Matthias Gruner</b></p>  <p>Lehrer Eichendorff-RS Reutlingen 07022 71 82 56 matthias.gruner@ssa-tue.kv.bwl.de</p>	<p><b>Inger Einfeldt</b></p>  <p>Lehrerin, Arbeitnehmerin G.-Werner-GMS Walddorfhäslach 0160 159 43 21 inger.einfeldt@ssa-tue.kv.bwl.de</p>
<p><b>Elisabeth Schewe</b></p>  <p>Lehrerin GS Pfäffingen-Ammerbuch 07071 85 90 35 elisabeth.schewe@ssa-tue.kv.bwl.de</p>	<p><b>Alexander Hack</b></p>  <p>Lehrer GS Grafenberg 07123 956 12 23 alexander.hack@ssa-tue.kv.bwl.de</p>	<p><b>Heike Stotz</b></p>  <p>Lehrerin Jos-Weiß-GS Reutlingen 07121 82 02 16 heike.stotz@ssa-tue.kv.bwl.de</p>	<p><b>Holger Bolay</b></p>  <p>Lehrer Franz. Schule GS Tübingen 0157 39 60 94 34 holger.bolay@ssa-tue.kv.bwl.de</p>	<p><b>Marion Kramer</b></p>  <p>Sonderschullehrerin Bodelschwigh SBBZ Reutlingen 07121 255 48 marion.kramer@ssa-tue.kv.bwl.de</p>	<p><b>Magnus Klinzing</b></p>  <p>Rektor Schlossschule GWRS Gomaringen 07071 996 44 44 magnus.klinzing@ssa-tue.kv.bwl.de</p>
<p><b>Wiebke Albrecht</b></p>  <p>Lehrerin Franz. Schule GS Tübingen 07071 777 02 96 wiebke.albrecht@ssa-tue.kv.bwl.de</p>	<p><b>Sabrina Rapp</b></p>  <p>Lehrerin, Arbeitnehmerin GS an der Steinlach Tübingen 07071 709 16 54 sabrina.rapp@ssa-tue.kv.bwl.de</p>	<p><b>Matthias Würth</b></p>  <p>Lehrer Josef-Eberle HS/RS Rottenburg 07072 129 68 68 matthias.würth@ssa-tue.kv.bwl.de</p>	<p><b>Sina Schray</b></p>  <p>Sonderschullehrerin Steinlachscheule SBBZ Mössingen 0152 37 00 36 57 sina.schray@ssa-tue.kv.bwl.de</p>	<p><b>Alexander Weiß</b></p>  <p>Lehrer Freibühlschule GSRS Engstingen 07121 136 31 07 alexander.weiss@ssa-tue.kv.bwl.de</p>	<p><b>Petra Bürger</b></p>  <p>Lehrerin GS Wurmlingen 0151 20 08 12 64 petra.bürger@ssa-tue.kv.bwl.de</p>
<p><b>Angela Keppel-Allgaier</b></p>  <p>Rektorin Hans-Küng-GMS Tübingen 0156 79 42 43 12 angela.keppel-allgaier@ssa-tue.kv.bwl.de</p>	<p><b>Matthias Lipp</b></p>  <p>Realschullehrer Schönbein-RS Metzingen 07072 922 13 96 matthias.lipp@ssa-tue.kv.bwl.de</p>	<p><b>Simone Böttcher</b></p>  <p>Lehrerin, Arbeitnehmerin Uhlandschule SBBZ Pfullingen 0160 719 41 03 simone.boettcher@ssa-tue.kv.bwl.de</p>	<p><b>Markus Diesch</b></p>  <p>Lehrer Eichendorff-RS Reutlingen 07071 980 76 85 markus.diesch@ssa-tue.kv.bwl.de</p>	<p><b>Kirsten Stengl-Mozer</b></p>  <p>Rektorin Laiblschule GS Pfullingen 07121 755 25 18 kirsten.stengl-mozer@ssa-tue.kv.bwl.de</p>	<p><b>Örtlicher Personalrat GHWRGS am SSA TÜ</b></p>  <p>Uhlandstr. 15 72072 Tübingen</p> <p>07071 999 02 - 204 personalrat@ssa-tue.kv.bwl.de</p>

# PR-WAHLEN UND ZUSAMMENSETZUNG DES GREMIUMS

**Alle 5 Jahre** finden die Wahlen für **Örtlichen Personalräte ÖPR** (21 SSÄ), **Bezirkspersonalräte BPR** (4 RPen: FR, KA, S,TÜ) und des **Hauptpersonalrates HPR** (KM Stuttgart) statt.

**Die nächste PR-Wahl findet im Jahr 2029 statt.**  
**Wahlberechtigt sind alle** Beschäftigten im GHWRGS-Bereich  
**GHWRGS=** Grund-, Haupt-, Werkreal-, Realschulen,  
Sonderpädagogische Bildungs-und Beratungszentren sowie Schulkindergärten.

## Der örtliche Personalrat GHWRGS am SSA Tübingen 2024-2029:



- 12 Kolleginnen
- 9 Kollegen



- 18 Beamt\*innen
- 3 Arbeitnehmer\*innen

- 21 Mitglieder:**
- 3 VBE
  - 18 GEW

Der Personalrat im Schulamtsbezirk Tübingen ist für **145 Schulen und Schulkindergärten aus dem GHWRGS-Bereich** zuständig, an denen ungefähr **4500 Lehrkräfte** (befristete Beschäftigte, Arbeitnehmer\*innen, Beamt\*innen) beschäftigt sind.

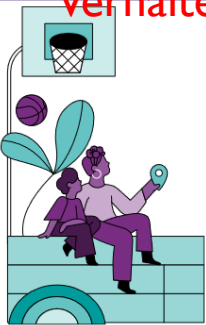
**35 %**

geben als aktuell **dringendsten Bedarf** an der eigenen Schule die Sanierung des Schulgebäudes und Investitionen in die Ausstattung an.

**35 %**

sehen als **größte Herausforderung** in ihrer beruflichen Tätigkeit das Verhalten der Schüler:innen an. An zweiter Stelle nennen die Lehrkräfte die Heterogenität der Schüler:innen (33%).

Verhalten der Schüler\*innen

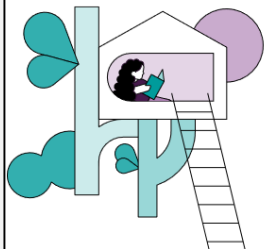
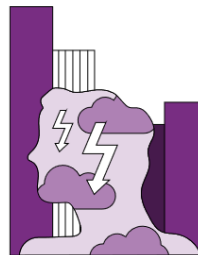


**68 %**

finden es aktuell wichtig, ihren Schüler:innen soziale Kompetenzen und Selbstkompetenzen zu vermitteln, um sie bestmöglich auf die **Zukunft** vorzubereiten.

**47 %**

beobachten psychische oder physische **Gewalt unter den Schüler:innen**. 57 % schätzen die aktuelle **psychosoziale Unterstützung** an der eigenen Schule als ausreichend ein.



**24 %**

haben in den letzten 12 Monaten kein **Feedback** zu ihrer Arbeit erhalten. **Fortbildungen** zu individualisiertem Unterricht werden im internationalen Vergleich von deutschen Lehrkräften weit weniger besucht.

zu wenig Feedback

**Note 3-4**

so bewerten Lehrkräfte den **Umfang und die Qualität von Förderangeboten** an der eigenen Schule.

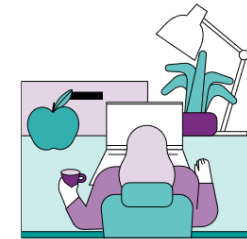


**45 %**

der Lehrkräfte denken, dass eine **inklusive Beschulung** gewinnbringend für alle Schüler:innen ist. Dennoch fühlen sich 66 % in der Lage, in ihrem Unterricht flexibel auf unterschiedliche Lernbedürfnisse einzugehen.

**75 %**

haben eine hohe **berufliche Zufriedenheit**. Jedoch würden 27 % den Beruf wechseln, wenn sie die Möglichkeiten dazu hätten. Insbesondere jüngere Lehrkräfte und Frauen denken darüber nach.



**36 %**

fühlen sich mehrmals in der Woche erschöpft. Vor allem jüngere Lehrkräfte, Frauen und Grundschullehrkräfte weisen eine hohe **emotionale Erschöpfung** auf.

(emotionale) Erschöpfung

**61 %**

setzen regelmäßig **digitale Medien** in ihrem Unterricht ein. Dennoch fühlt sich aktuell nur die Hälfte der Lehrkräfte (51 %) auf einen digital gestützten Unterricht gut vorbereitet.



Quelle: **Das Deutsche Schulbarometer – 2024**  
Forsa befragte im Auftrag der Robert Bosch Stiftung im Dez. 2023 bundesweit 1608 Lehrkräfte an allg./berufsbildende Schulen

Link  
Schulbarometer '24



# AUFGABEN UND ANGEBOTE DES ÖPR

Konflikt-  
begleitung

- Wir **unterstützen** bei
- dienst- und schulrechtlichen Fragen
  - Konflikten

Dienst-  
rechtliche  
Fragen

Personal-  
versammlungen

- Wir sind in der **Mitbestimmung** bei
- Versetzungen, Abordnungen, Beförderungen
  - Maßnahmen zum Arbeits- und Gesundheitsschutz
  - Fragen der beruflichen Fortbildung

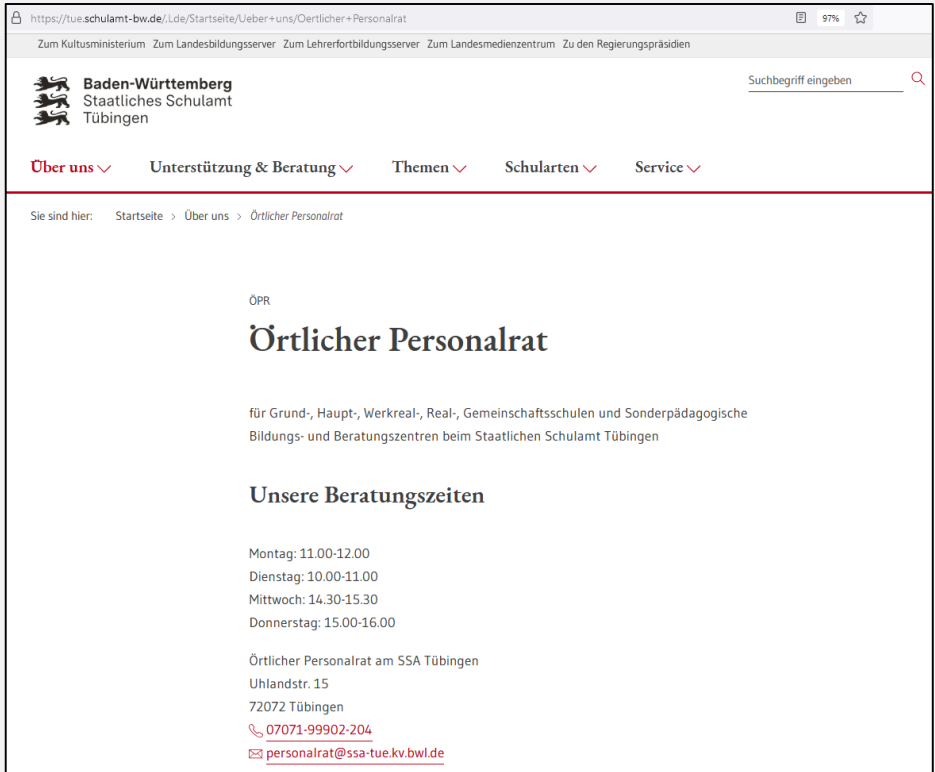
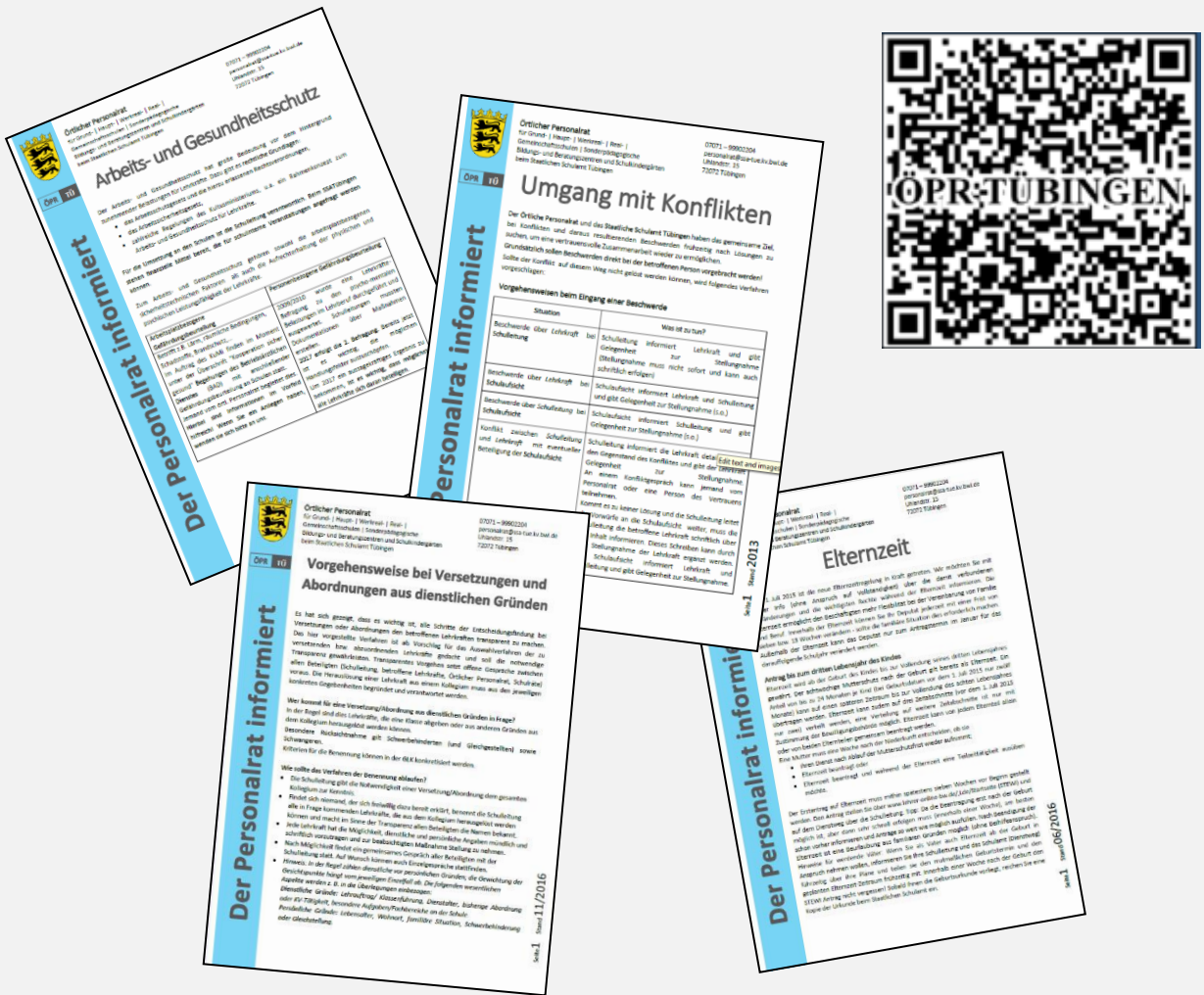
Fortbildung

Arbeits- und  
Gesundheits-  
schutz

Wir **organisieren** Personalversammlungen.

Versetzung  
Abordnung  
Beförderung

# ÖPR-INFOS ONLINE ABRUFBAR



Auf der **Webseite des ÖPR Tü** finden sich zahlreiche Infos zu allen wesentlichen Problem- und Fragestellungen.

# PERSONALVERSAMMLUNG AM 25.03.2025

**Alle Beschäftigten haben das Recht an der Personalversammlung teilzunehmen!**

**Zur Anreise und Teilnahme ist eine Dienstbefreiung zu gewähren.**

**Bitte vorab online und in der Schule anmelden!**



Ankommen ab 13.00 Uhr - Imbiss vor Ort

**Dienstag, 25.03.2025**

**13.30 bis 17.00 Uhr**

**Wittumhalle Reutlingen**



## Personalversammlung 2025

### Örtlicher Personalrat GHWRGS am SSA Tübingen

**Bitte Online-Anmeldung nutzen:** <http://oft.kultus-bw.de/veranstaltung/9ea4603d0b7d4baabef6a7d1c632bacf>

ÖPR TÜBINGEN



Der Örtliche Personalrat GHWRGS lädt gemäß LPVG alle Beschäftigten an den Grund-, Haupt-, Werkreal-, Real-, Gemeinschaftsschulen, Sonderpädagogischen Bildungs- und Beratungszentren sowie an den Schulkinderärten im Bereich des Staatlichen Schulamtes Tübingen zur Personalversammlung 2025 ein.

Alle o.g. Beschäftigten haben das Recht, an der Personalversammlung teilzunehmen. Zur Anreise und Teilnahme ist den Beschäftigten Dienstbefreiung zu gewähren. Regelungen sind durch die Schulleitungen gemäß den örtlichen Gegebenheiten so zu treffen, dass die rechtzeitige Anreise gewährleistet ist. Die Personalversammlung ist nicht öffentlich. Reisekostenanträge sind online über DriveBW zu stellen.

**Was tun mit Michel, Pippi und Rocky?**  
**Erwünschtes Verhalten fördern. Gemeinsam handeln.**

Mit einem Impulsvortrag von Dr. Jan-Erik Schmidt  
Schulpsychologische Beratungsstelle (ZSL Tü)

Anträge zur Personalversammlung bis 10.03.2025 per Post oder Mail an:  
Örtlicher Personalrat GHWRGS am SSA Tübingen  
Umlandstr. 15  
72072 Tübingen

personalrat@ssa-tue.kv.bwl.de

Die Vorlage zur Erstellung der Anträge finden Sie auf der Homepage des ÖPR:  
[http://www.tue.schulamt-bw.de/\\_Lde/Startseite/Ueber+uns/Oertlicher+Personalrat](http://www.tue.schulamt-bw.de/_Lde/Startseite/Ueber+uns/Oertlicher+Personalrat)  
Claus Manea  
ÖPR-Vorsitzender



ONLINE-ANMELDUNG



# KONTAKT ZUM ÖPR

## ÖPR TÜ

Uhlandstr.15

72072 Tübingen

Tel. 07071-99902204

**personalrat@ssa-tue.kv.bwl.de**



## Sprechstunden

Montag 11.00 – 12.00 Uhr

Dienstag 10.00 – 11.00 Uhr

Mittwoch 14.30 – 15.30 Uhr

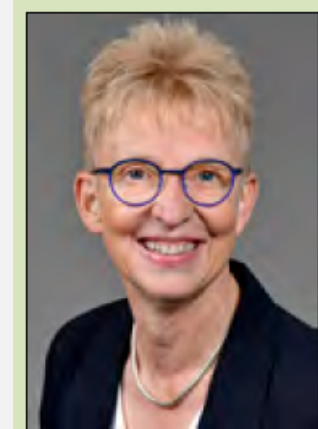
Donnerstag 15.00 – 16.00 Uhr



**Claus Manea**  
Vorsitzender

Lehrer  
Minna-Specht-GMS - Reutlingen

0176 55 74 69 78  
claus.manea@  
ssa-tue.kv.bwl.de



**Ulrike Pöhler-Rudeck**  
Stellvertr. Vorsitzende

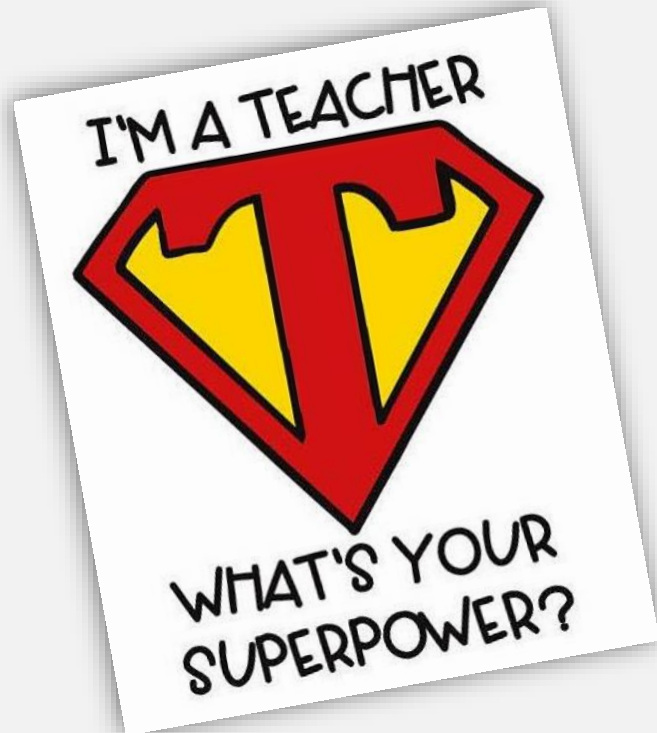
Lehrerin  
Roßbergschule GS - Gönningen

0157 33 76 23 19  
ulrike.poehler-rudeck@  
ssa-tue.kv.bwl.de



# Örtlicher Personalrat GHWRGS am Staatlichen Schulamt Tübingen

**Wir wünschen Ihnen eine  
gute Zeit an Ihrer Schule und  
bleiben Sie zuversichtlich!**



**Danke für Ihre  
Aufmerksamkeit!**

